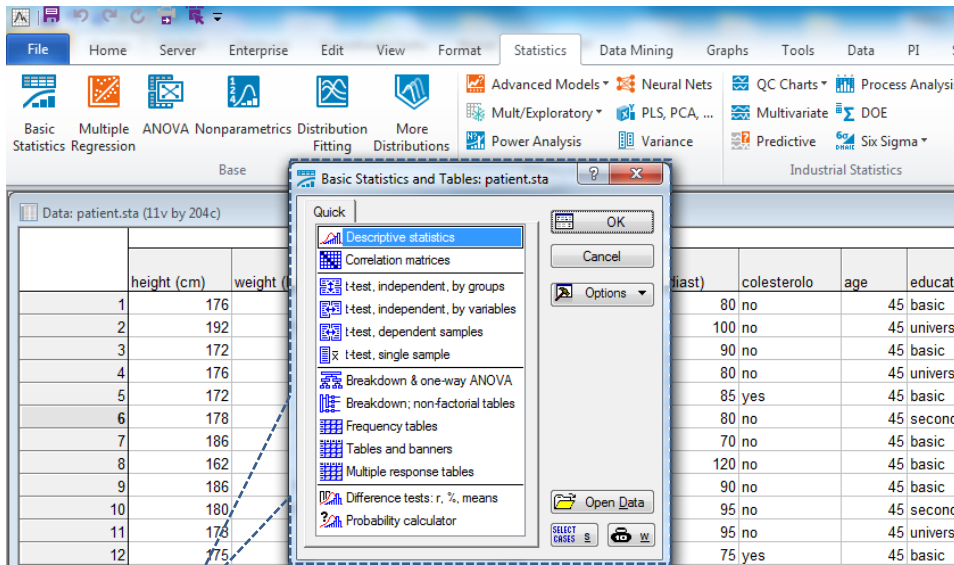


Statistica 13: Nové rozhraní pro ovládání

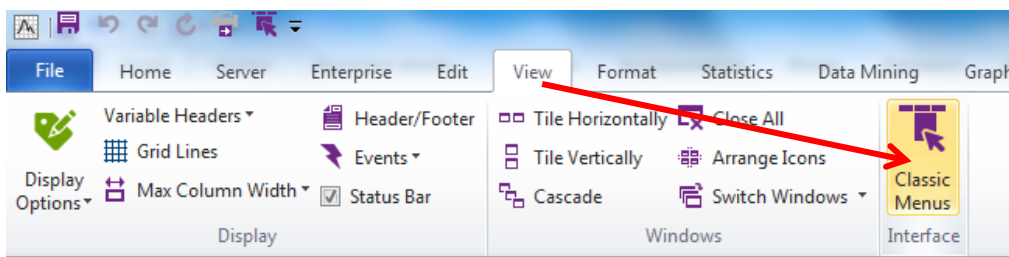
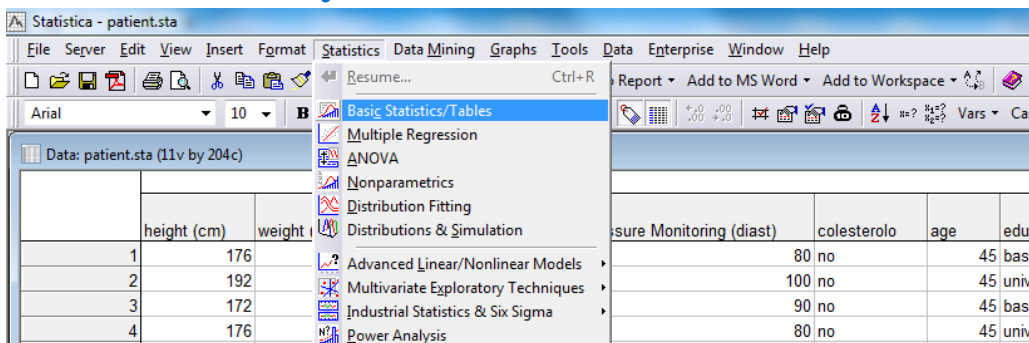
Software lze ovládat pomocí:

1) **Pás karet (Ribbon Bar)** má nové barevné schéma ikon (rozložení je stejné):

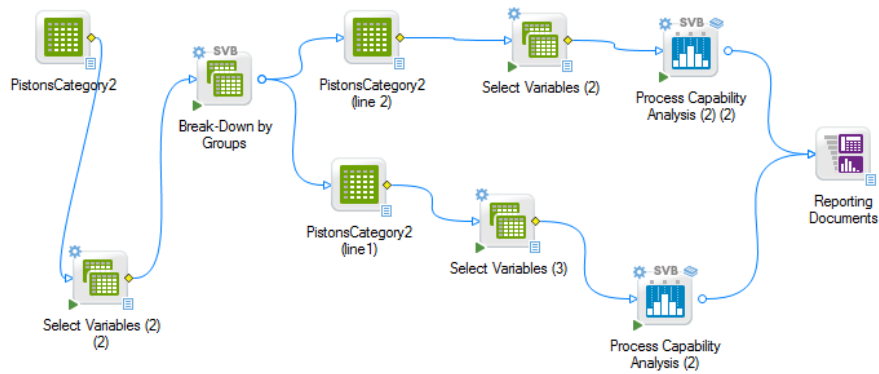
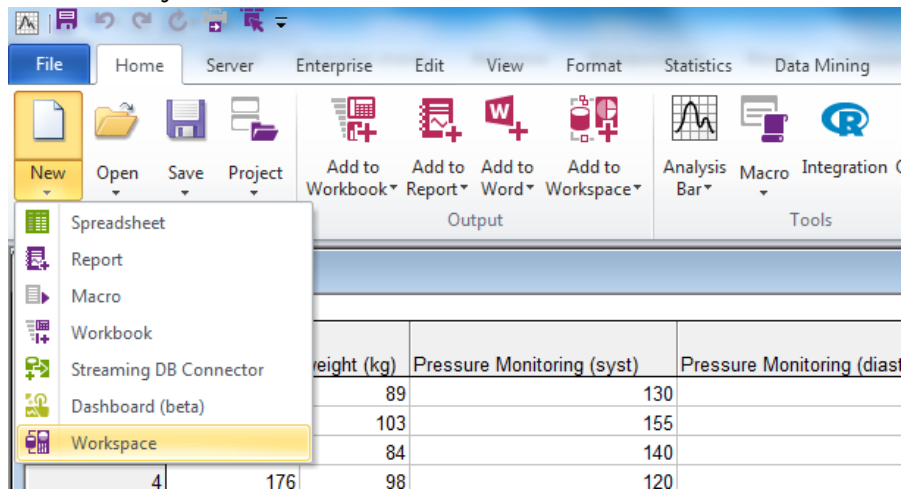


Panely analizy již zůstávají stejné.

2) Klasické nabídky



3) Statistica Workspace - nový interface pro ovládání softwaru a automatizací analyz:



Více v našem kurzu:

<http://www.statsoft.cz/sluzby/1-kurzy-skoleni/5-nabizene-kurzy/kurz-data-mining-v-praxi-v-prostredi-workspace/>

Popis všech nových prvků ve verzi Statistica 13 naleznete zde:

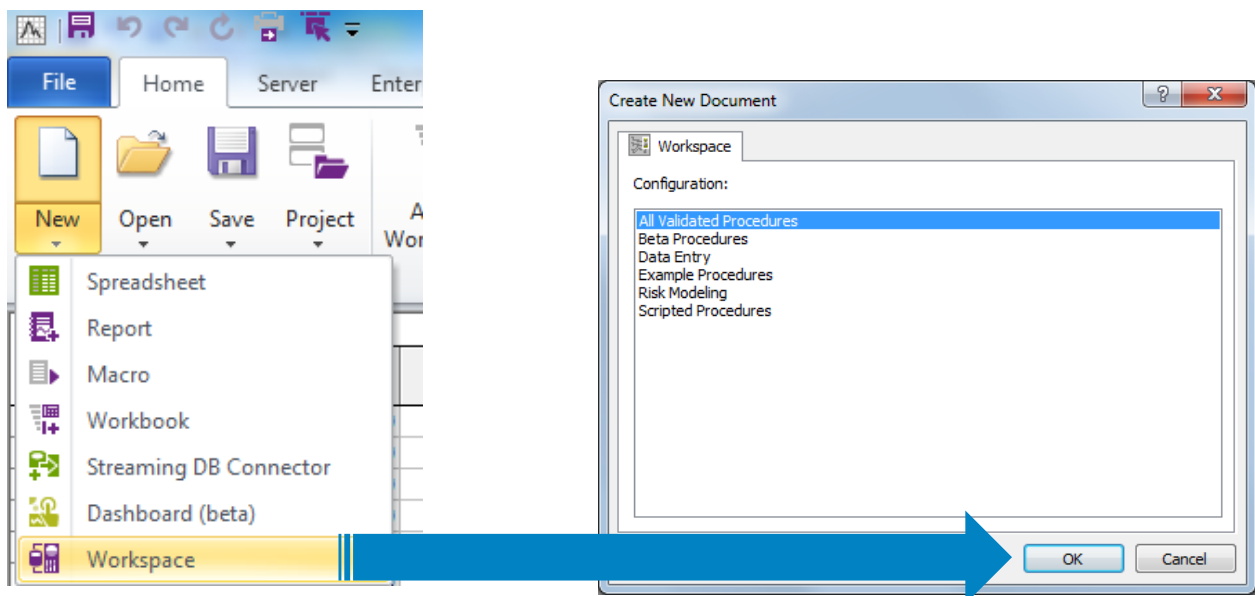
<http://www.statsoft.cz/novinky/2015-10-07-statistica-13/>

Statistica 13: Workspace – rychlá navigace

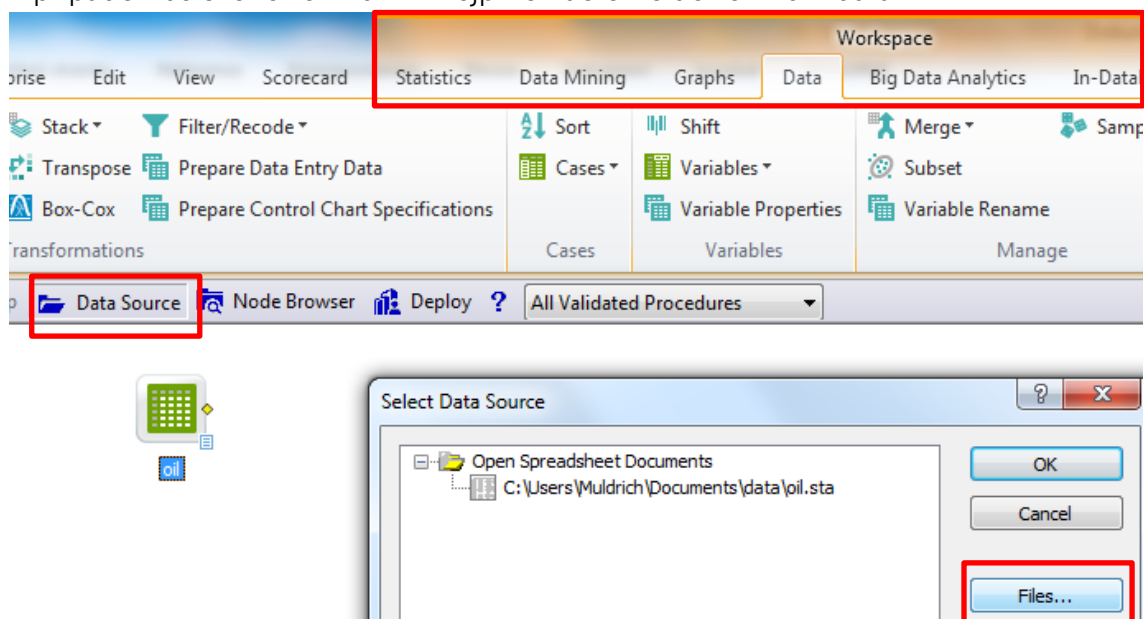
Workspace je rozhraní softwaru Statistica, které je od verze 13 dostupné v každé verzi. Od verze 12 se všechny ikony sice změnilly barevně, ale princip zůstává stále stejný. Více informací o tomto prostředí se dočtete zde:

- ✓ http://www.statsoft.cz/file1/PDF/newsletter/2014_02_26_StatSoft_Prostredi_workspace_ve_verzi_12.pdf
- ✓ http://www.statsoft.cz/file1/PDF/newsletter/2014_02_26_StatSoft_Priklady_workspace.pdf

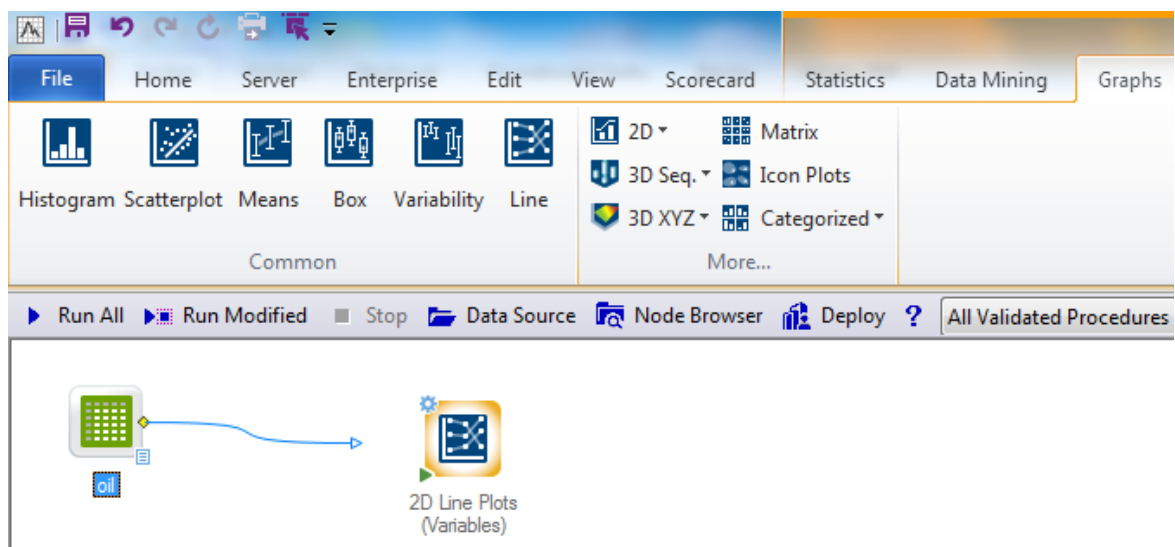
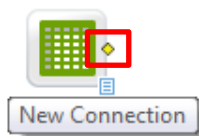
Níže je rychlá navigace pro úplný začátek:



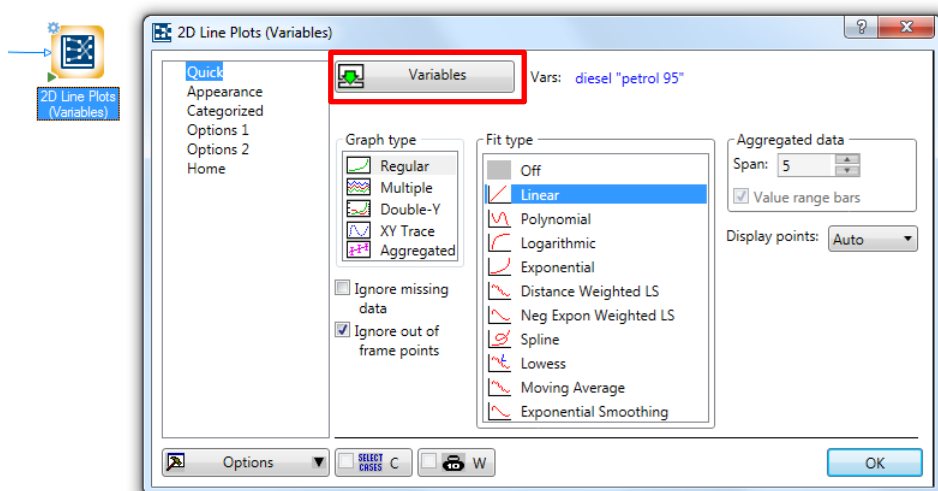
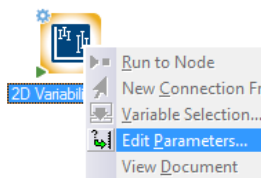
Pro prostředí Workspace máme k dispozici záložky pod oranžovým rámcem. Stejně jako v případě klasického rozhraní – nejprve načteme do rozhraní data:



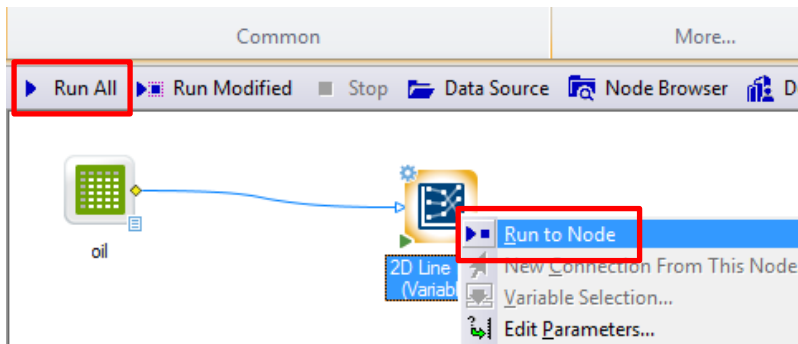
Klikneme na vybraný graf a objekt se objeví v pracovní ploše. Spojte vstupní data s objektem (pokud již nejsou spojená): Klikneme myší na žlutou část uzlu (New Connection) a na principu táhni a pusť data spojíme s analytickým uzlem.



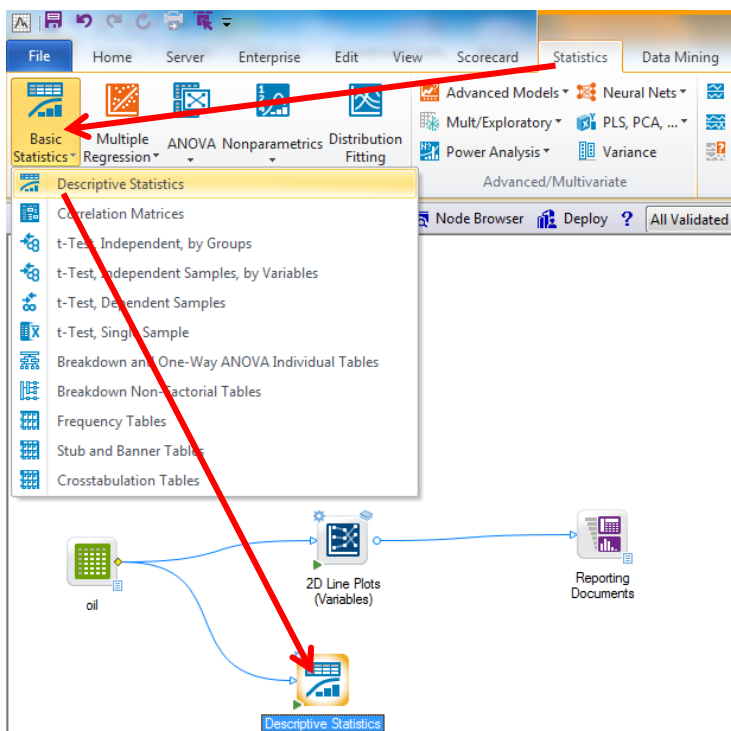
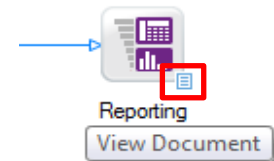
Přes pravé tlačítko nastavíme analytický uzel (dialog se v zásadě neliší od dialogu z klasického rozhraní, vždy je nutné vybrat nejprve proměnou apod.)



Analýzu spustíme tlačítkem **Run All**: (objeví se výstupní uzel):



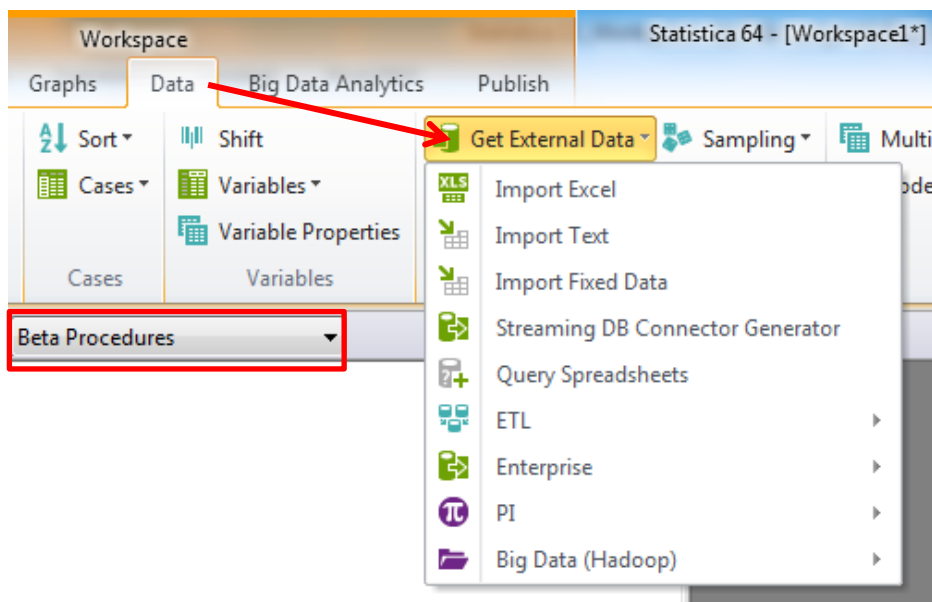
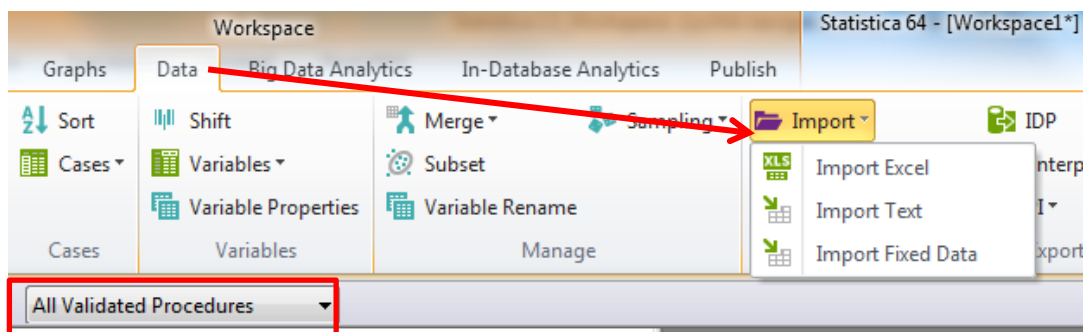
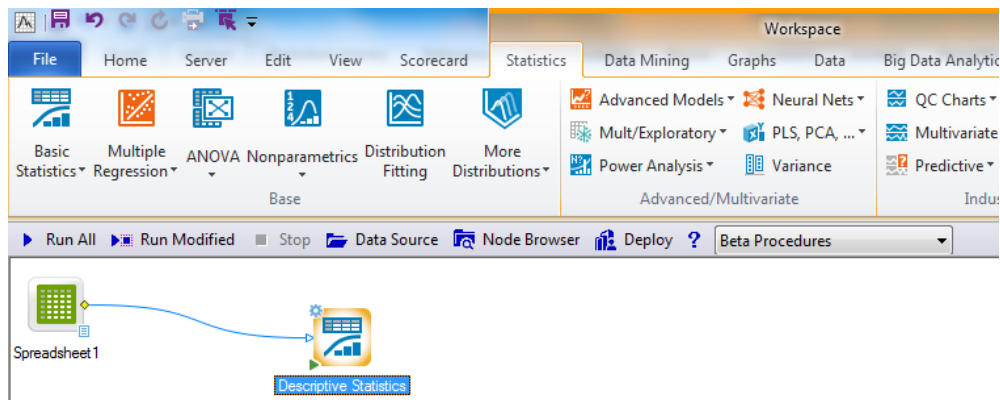
Na výstup se lze podívat kliknutím na ikonu View Document.



Některé uzly mají v názvu **SVB** (tyto uzly pocházejí ze starších verzí (verze 10) a budou postupně doplněny novou alternativou). Více informací v článku: ([Porovnání rozdílů mezi „starým“ a „novým“ workspace](#))

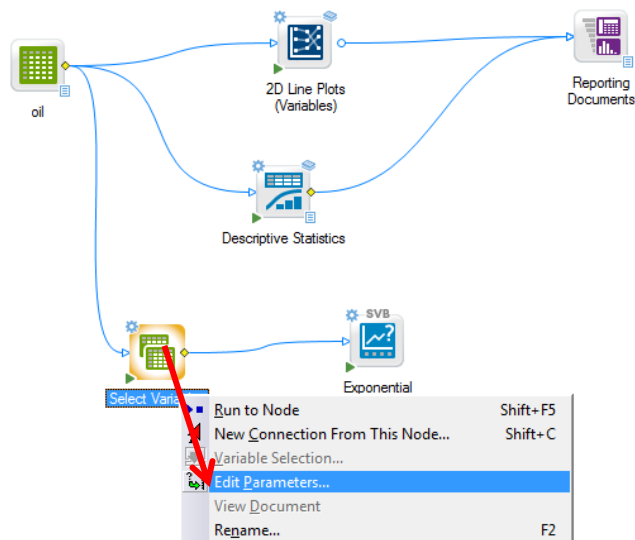
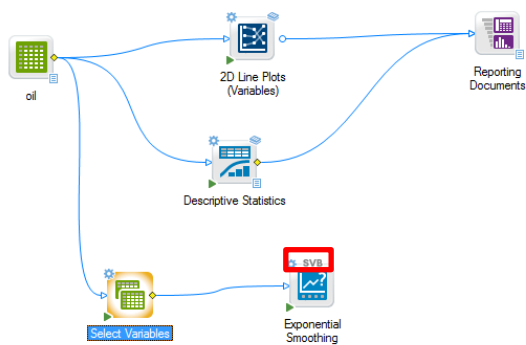
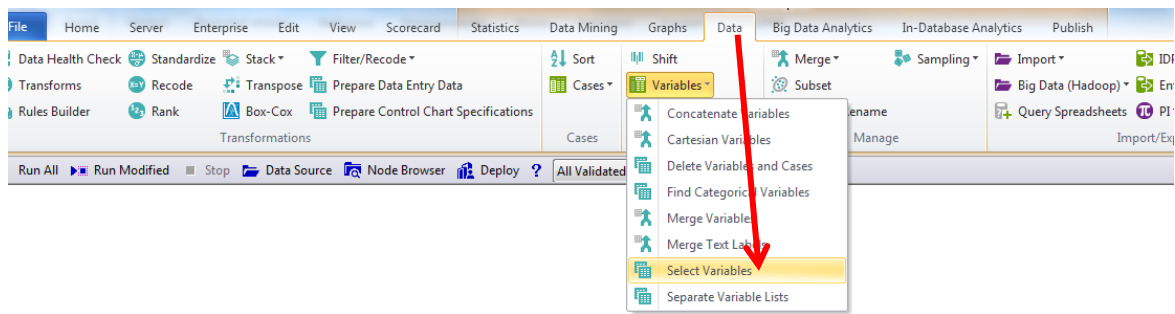
http://www.statsoft.cz/file1/PDF/newsletter/2014_02_26_StatSoft_Prostredi_workspace_ve_verzi_12.pdf

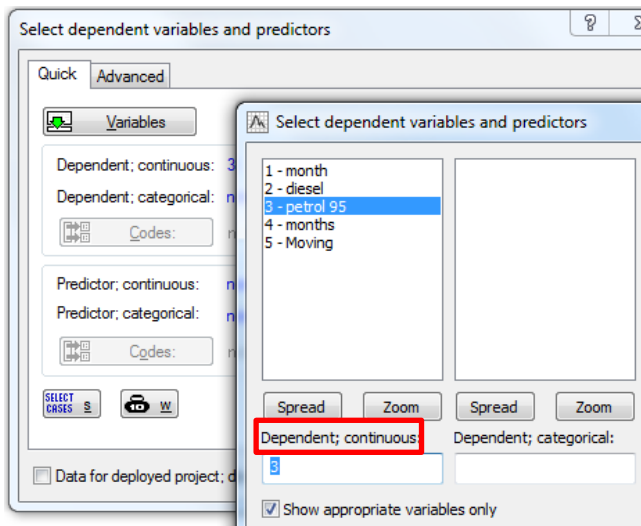
Nové uzly se svou logikou neliší od ovládání dialogu v interaktivním "klikacím" rozhraní (Ribbon Bar). Pokud naleznete v nabídce **All Validated procedure** pouze uzel SVB, zkuste přepnout na uzly typu **Beta Procedures**: Nabídka v rozhraní se mírně modifikuje. Po té naleznete hledanou funkcionalitu znovu:



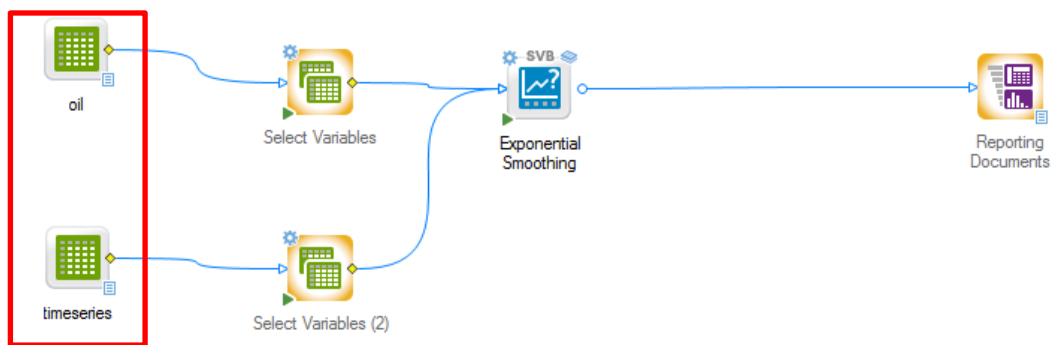
Pozn.: Některé funkcionality v softwaru Statistica jsou dostupné pouze jako SVB (a to i v rámci nabídky Beta). Tyto uzly budou postupně doplněny novou alternativou. Další možnosti roletky popisuje již zmiňovaný článek **Prostředí_workspace_ve_verzi_12.pdf** (odkaz na str. 3) v části **Tematická menu**.

SVB Uzly: U těchto SVB uzlů je nutné zvolit data jeden krok před samotným uzlem – přes uzel **Select Variables**:

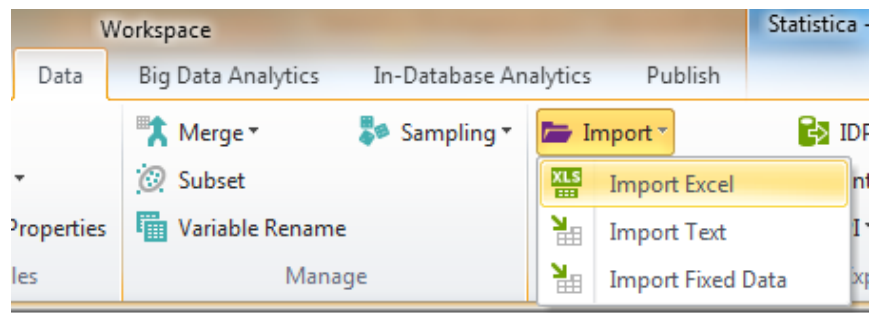
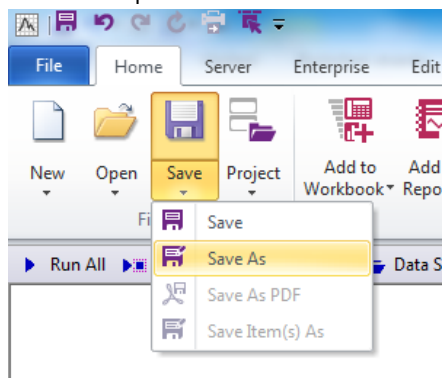




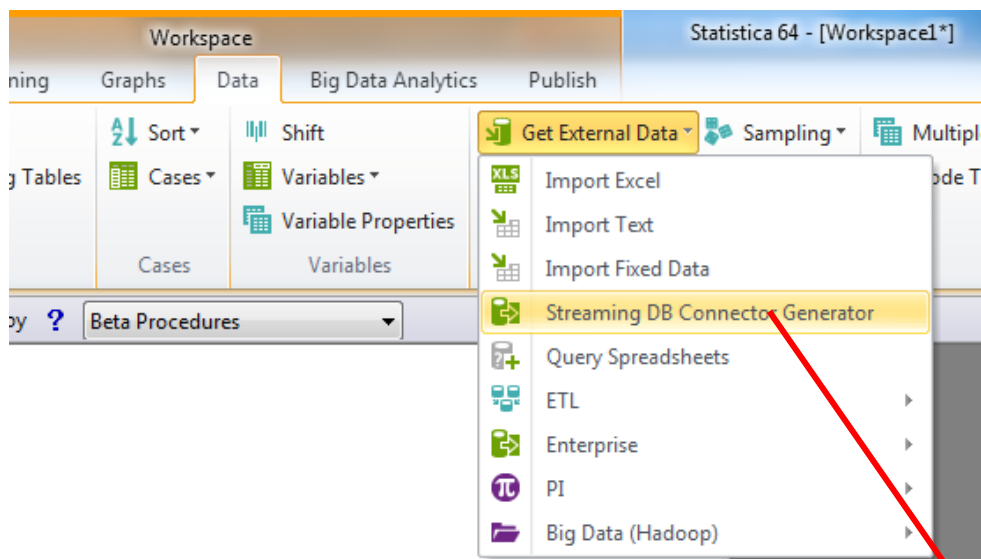
SVB uzly mají jen minimum nastavování (nejsou tedy shodné se stejnou funkcionalitou otevřenou v klasickém rozhraní). Na rozdíl od nových uzlů se dají propojit s více zdroji najednou:



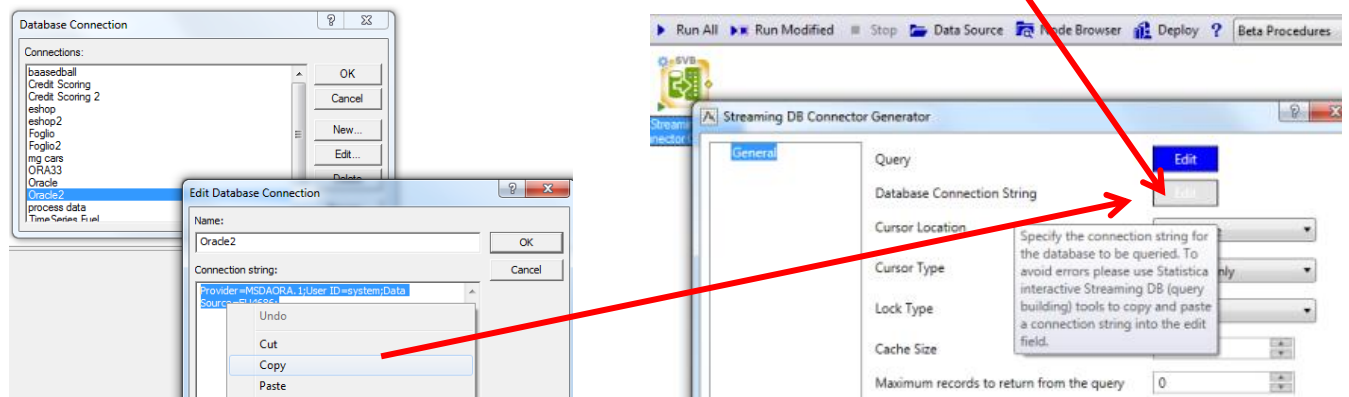
Pracovní plochu uložíme



Pozn: Data lze načítat z Excelu, DB a mnoha další zdrojů. Více v našem kurzu:
<http://www.statsoft.cz/sluzby/1-kurzy-skoleni/5-nabizene-kurzy/kurz-data-mining-v-praxi-v-prostredi-workspace/>



Do uzlu je nutné zkopírovat connection string z dialogu Připojení k databázi - viz str. 44:
<http://www.statsoft.cz/file1/PDF/StrucnyManualSTATISTICA.pdf>



- ✓ Establish a Database Connection
<https://www.youtube.com/watch?v=aub18X3Cvys>

- ✓ Pokročilé dotazování do DB:
http://www.statsoft.cz/file1/PDF/newsletter/2014_05_28_StatSoft_kladivo_na_data.pdf

- ✓ Data Import (Excel)
<https://www.youtube.com/watch?v=oeS--AtbJDI>

